

Путешествуем
с детьми




Архангельская
область






Содержание



Знакомство с Архангельским Снеговиком	1
Добро пожаловать в северную сказку!	2-3
Самые-самые!	4-5
Национальные парки Архангельской области	6
Юным археологам и геологам!	7
За вдохновением!	8-9
Интересные факты об Архангельской области	10-11
Активный туризм в Архангельской области	12
Приглашаем юных биологов!	13
7 чудес Архангельской области	14-15
Детская Арктика!	16-17
Краткая информация о турах и экскурсиях в Архангельской области	18-23
Что привезти из Архангельской области	24

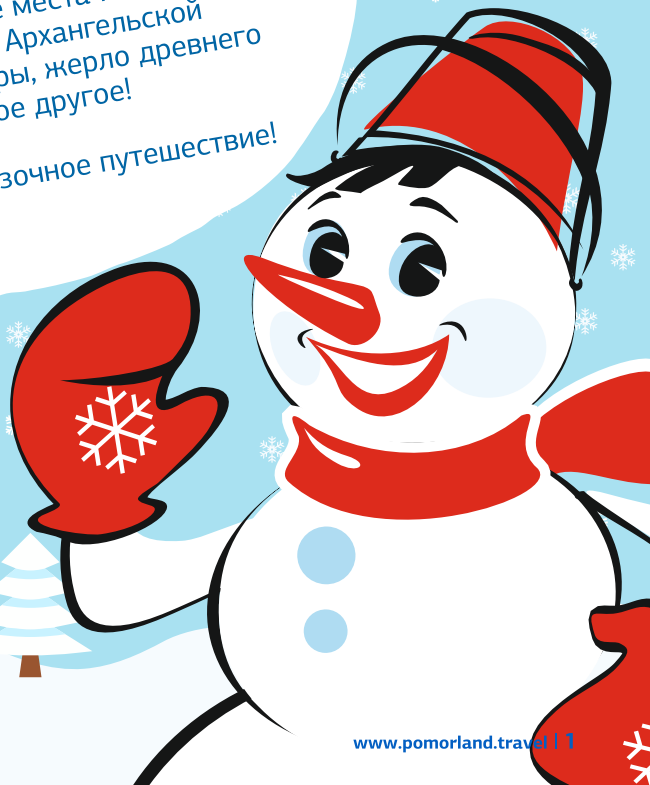


Привет!
Я – Архангельский Снеговик. Я родился и живу в городе Архангельске, на настоящем севере! Я очень люблю путешествовать по Архангельской области, поэтому буду сопровождать вас по страницам этой брошюры.

Как настоящие ученые, мы откроем самые необычные и интересные места Поморья:

Соловки – жемчужину Архангельской области, пинежские пещеры, жерло древнего вулкана и многое другое!

Добро пожаловать в сказочное путешествие!



Добро пожаловать в северную сказку!



АРХАНГЕЛЬСКИЙ СНЕГОВИК

Волшебный дом
Снеговика
в Архангельске
принимает гостей
круглый год!



МАТУШКА ЗИМА
встречает гостей
в своей Резиденции
в селе Яренск
Ленского района и
зимой и летом!



ПАРК ДИНОЗАВРОВ
В «Парке Юрского
периода»
в поселке Кюноша
можно поиграть
с динозаврами и
поучаствовать
в квестах!



ЛЕШИЙ ИЗ ПИНЕЖЬЯ

– дух и хранитель
леса – учит детей, как
вести себя в пещерах
и в лесу!



КОТ ЛАСКОВЫЙ
проводит
интерактивные
занятия и экскурсии
по городу Котласу!



**ЦАРЕВНА
МОРОШКА**
приглашает
отдохнуть в город
Онегу на побережье
Белого моря!



КОШКИН ДОМ
В Кошкином доме
в Вилегодском
районе гостей
встречает его хозяйка
– очаровательная
Кошка!

А вот и сказочные персонажи
Архангельской области -
добродушные и гостеприимные!



Самые-самые!



В Пинежском районе находится и **самая крупная** гипсовая пещера в Европе – Кулогорская-Троя (17000 м), и **самая популярная** у туристов Архангельской области карстовая пещера «Голубинский провал» (1622 м).

Самые северные мельницы в мире находятся в деревне Кимжа Мезенского района (2 действующие мельницы, XIX век).

Ошевенск стал вторым в России селом, включенным в Ассоциацию **самых красивых** деревень России (Каргопольский район).



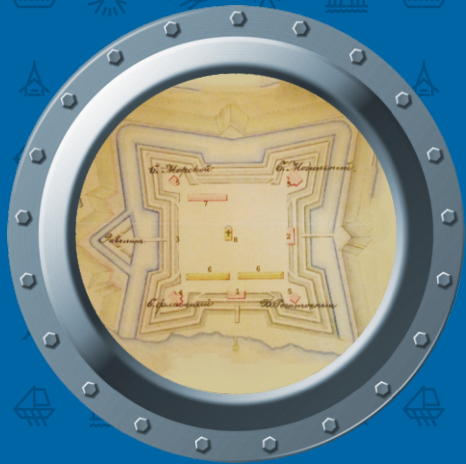
Найди еще 10
«самых-самых» на официальном
турпортале Архангельской области!
www.pomorland.travel

Пароход-колесник «Н.В. Гоголь»
1911 года постройки занесен в **Книгу рекордов России** как старейшее пассажирское судно на ходу и приглашает совершить речные круизы и водные прогулки по реке Северная Двина (г. Архангельск).



Железнодорожный мост в г. Архангельске – **самый северный** разводной мост в мире.

Новодинская крепость – **первая** военно-морская победа России. Шведская эскадра была разгромлена у стен крепости в 1701 году всего через 2 месяца после начала ее строительства, а завершилось ее строительство в 1714 году (г. Архангельск).



Национальные парки Архангельской области



«КЕНОЗЕРСКИЙ»

- детский экологический лагерь
- экскурсии и мастер-классы
- школьные и семейные туры
- занятия в визит-центре в г. Архангельске

Каргопольский и Плесецкий районы



«ВОДЛОЗЕРСКИЙ»

- эколого-краеведческий лагерь «Рассвет»
- детско-юношеские экспедиции
- занятия в визит-центре в г. Онеге

Онежский район



«ОНЕЖСКОЕ ПОМОРЬЕ»

- экскурсии по экологическим тропам
- наблюдение за птицами
- наблюдение за новорожденными бельками
- фототуры на бурого медведя

Онежский и Приморский районы



«РУССКАЯ АРКТИКА»

- занятия и мастер-классы в визит-центре в г. Архангельске
- тематические занятия в школах и дошкольных учреждениях
- тематические конкурсы

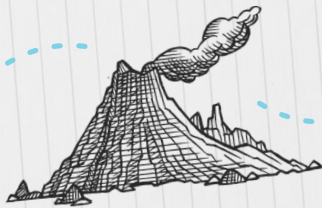
Архипелаги Новая Земля и Земля Франца-Иосифа



Юным археологам и геологам!



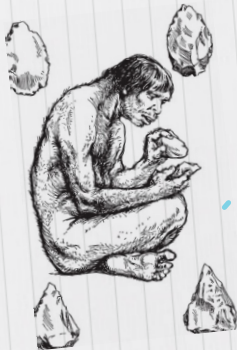
Соловецкие лабиринты
(I—II вв. до н. э.,
Соловецкий архипелаг)



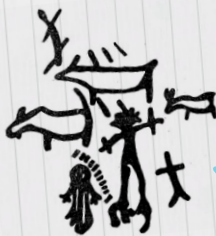
Жерло древнего вулкана
с минеральными источниками
(урочище Куртяево,
Приморский район)



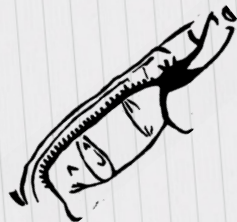
Месторождения
алмазов (Приморский
район)



Стоянки первобытного человека
в Нёноксе (2-1 тысячелетие
до н. э., г. Северодвинск)

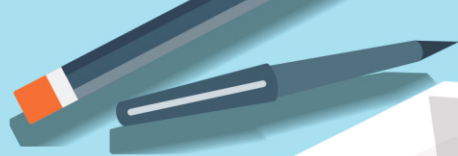


Древние стоянки чудских
племен (этно-музей
«Люди-чуди», Устьянский
район)



Палеонтологические
находки: двиния,
котлассия и мезозавр
– это древние рептилии,
открытые на территории
Архангельской области

За вдохновением!



В город Архангельск – родину художника и сказочника Степана Писахова (1), а еще писателя и фольклориста Бориса Шергина (2)

В Холмогорский район – родину великого ученого-новатора Михаила Ломоносова (3) («Универсальный человек», один из трех в мире наряду с Леонардо Да Винчи и Роджером Бэконом), а также поэта Николая Рубцова (4) и скульптора Федота Шубина (5)

В Пинежский район – родину писателя Федора Абрамова (6)

В Котласский район – родину Героя Советского Союза, адмирала флота, военноморского министра и главнокомандующего Николая Герасимовича Кузнецова (7) и автора афоризмов Козьмы Пруткова (8)

В город Вельск – родину генетика Георгия Карпеченко (9)

В Красноборский район – родину первого художника Арктики Александра Борисова (10)

В деревню Нординская Кюношского района – место, которое помогло отточить поэтический талант будущего Нобелевского лауреата Иосифа Бродского (11)



В Мезёнский район – родину Короля лыж Владимира Кузина (12)



В город Кáргополь – родину первого губернатора Аляски Александра Баранова (13)

В Онéжский район – родину одного из первооткрывателей Арктики Александра Кучина (14)



10



11



12



13



14

Архангельская область
– родина знаменитых
ученых и писателей,
военачальников и
художников!



Интересные факты об Архангельской области



Архангельск – **первый морской порт России**. Архангелогородцы первыми из россиян узнали вкус кофе, чая и множества других экзотических продуктов.



Первая в России государственная судостроительная верфь основана Петром I в Архангельске в 1693 году. Ремонт судов до сих пор ведется этим старейшим предприятием на острове Солóмбала, которое в наши дни носит название «Красная кузница».



Архангельск – **родина русской голубой кошки**. В XIX веке этих кошек привезли в Англию из Архангельска моряки, в то время кошки с голубовато-серебристым окрасом так и назывались – архангельские.



Архангельская область – **родина щепной птицы счастья**, которая традиционно подвешивается под потолок, принося хозяевам счастье и благополучие в дом.





Архангельский пряник «козуля» впервые упоминается в 1853 году, когда его показали на выставке в Вологде. Раньше верили, что козуля приносит удачу, а в наше время это вкусный сувенир.



Холмогорская резьба по кости - русский традиционный народный художественный промысел, возникший в XVII веке в Холмогорском районе Архангельской области. Все предметы отличаются изысканностью форм, необычностью сочетания ажурного орнамента с сюжетными рельефными изображениями, изящностью техники исполнения.

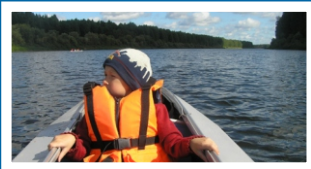


Северное сияние можно увидеть в Архангельской области с августа по май. Второе его название – «спóлохи».

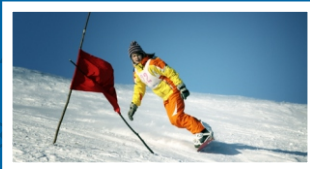
Белые ночи длятся в Архангельской области 80 дней, с середины мая до конца июля. В такие ночи можно без дополнительного освещения читать книги.



Активный отдых в Архангельской области



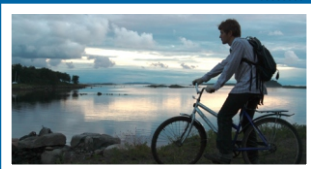
СПЛAVЫ НА ПЛОТАХ И БАЙДАРКАХ (Каргопольский, Онежский, Пинежский, Плещеецкий, Устьянский, Котласский и Вельский районы)



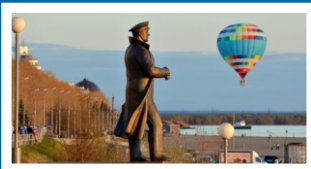
ГОРНЫЕ ЛЫЖИ, СНОУБОРД (Новодвинск, Северодвинск, Приморский, Онежский, Котласский и Устьянский районы)



СНЕГОХОДЫ (Новодвинск, Каргопольский, Приморский, Устьянский и Онежский районы)



ВЕЛОТУРИЗМ (Каргопольский и Приморский районы)



КАТАНИЕ НА ВОЗДУШНОМ ШАРЕ (г. Архангельск, Вельский район)

ШКОЛА ПАРАШЮТИСТА (г. Северодвинск и Вельский район)

РОЛИКОВЫЕ ЛЫЖИ (Устьянский и Вилегодский районы)

СЕКЦИИ ВЕРХОВОЙ ЕЗДЫ, КОННЫЕ ПРОГУЛКИ (Архангельск, Вельск, Новодвинск, Котласский, Приморский и Устьянский районы)

СПЕЛЕОТУРИЗМ (Пинежский и Холмогорский районы)



Приглашаем юных биологов!



В город Северодвинск на Сólзенский производственно-экспериментальный завод, где можно посмотреть, как из икринок выращивают семгу!



В Устьянский район – столицу северного меда – на пасеку, где можно попробовать блюда медовой кухни и посетить медовую баню!



В Пíнежский и Мезе́нский районы покататься на северных оленях!



В Кóтласский район в конно-спортивный клуб «Три богатыря», где можно пообщаться с лошадьми и обитателями мини-зоопарка, среди которых есть даже медведица и верблюд!



В Холмогóрский район на уникальный племзавод, где можно подружиться с холмогорскими коровушками, телятами, а еще – на козью ферму, где научат доить козочку!



В Мезе́нский район – в гости к мезенским лошадам, самым выносливым и приспособленным к северному климату упряжным лошадям.



В город Вéльск на Хороше́вский коневодческий комплекс с ипподромом, где в сосновом бору можно покататься на лошадях, а их здесь более 160!



В Примóрский район на фермы, где в непосредственной близости от Архангельска можно пообщаться с коровами, козами, кроликами и домашними птицами.



7 чудес Архангельской области



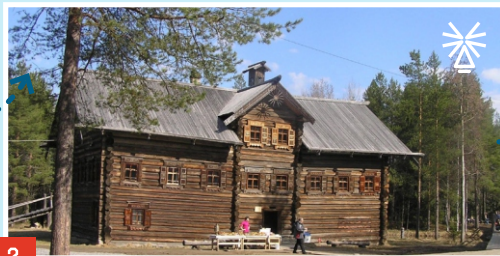
1

Соловецкий архипелаг – духовный центр России, жемчужина Архангельской области. Комплекс памятников Соловецкого монастыря включен в Список всемирного наследия ЮНЕСКО.



2

Архангельск – город воинской славы, первый морской порт России.



3

Музей под открытым небом «Малые Корёлы» включает уникальное собрание памятников деревянного зодчества XVI - начала XX вв. Здесь сосредоточено 120 самых разноплановых строений – церквей, часовен, колоколен, крестьянских усадеб, мельниц, амбаров.



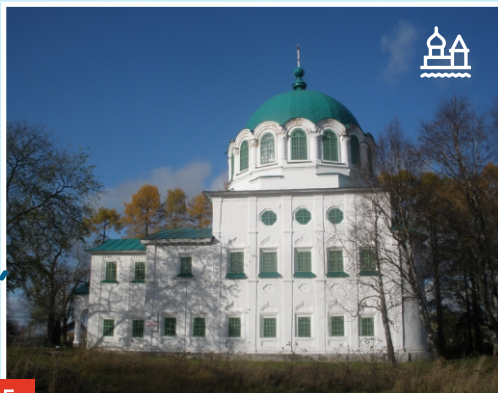
4

Село Ломоно́сово в Холмогóрском районе – родина ученого-реформатора М.В. Ломоносова. Он вошел в науку как химик, физик, астроном, географ, геолог, историк, поэт и основатель Московского государственного университета.



6

Белое море – одно из самых маленьких морей, омывающих нашу страну. Это одно из трех мест в мире, где рождаются щенки гренландских тюленей (бельки). Побережье Белого моря отлично подходит для отдыха всей семьей. Белое море можно посетить в Северодвинске (остров Ягры), в городе Оне́га (остров Кий) и на Соловках.



5

Города-музеи Ка́ргополь и Сольвычего́дск – старинные северные города, сохранившие на своей территории уникальные памятники деревянной и белокаменной архитектуры.



7

Пинежские карстовые пещеры – самые большие в Европейской части России. Даже летом в них можно увидеть ледяные сталактиты и сталагмиты, крупные колонны и «паркетные» застывшей подземной реки. Всего в регионе 450 пещер, из них около 380 – в долине реки Пинега.

Детская Арктика!

Исторически Архангельская область Р
начало Арктики, ее наиболее обжитая часть.



СЛАДКАЯ АРКТИКА

В Волшебном доме Архангельского Снеговика гостей угощают мороженым и сладкой ватой, которую делают из сугроба.

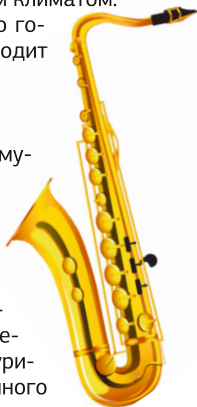
А еще туристам очень нравятся поморские пряники-козули и северные лесные ягоды – морошка, клюква и брусника.

КОМФОРТНАЯ АРКТИКА

Архангельск – это южная Арктика с мягким, не жарким и не слишком суровым климатом. Летом к нам приезжает много гостей со всего мира, и проходит много праздников.

КУЛЬТУРНАЯ АРКТИКА

Область славится богатой музыкальной культурой. Всей стране известен Северный русский народный хор. Круглый год в области проходят концерты фольклорных коллективов, джазовые, блюз- и рок-фестивали. Незабываемые впечатления у туристов оставляет музей деревянного зодчества «Малые Корелы».



ЗАПОВЕДНАЯ АРКТИКА

Бескрайние просторы Арктики можно увидеть в национальных парках «Русская Арктика» и «Онежское Поморье», где бережно охраняют заповедную природу. Здесь можно насладиться тишиной неизведанных лесов, потаенных рек и озер, полюбоваться белыми медведями и беляками.



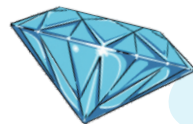
УМНАЯ АРКТИКА

Поморье славится умными людьми. Сегодня наследники Ломоносова учатся в Северном (Арктическом) федеральном университете, Северном государственном медицинском университете. Старейшее в России морское учебное заведение – Архангельский Арктический морской институт – готовит моряков для работы на Северном морском пути.



БОГАТАЯ АРКТИКА

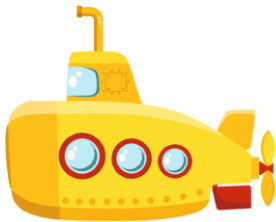
В Мезенском и Приморском районах добывают чистые арктические алмазы. Архангельские рыбаки каждый год добывают мно-



го рыбы, на Сólзе занимаются разведением семги. Леса области дают много сырья для производства древесины и экологичного топлива.

СИЛЬНАЯ АРКТИКА

В Северодвинске строят сложнейшие нефтяные платформы для Арктики, рыболовецкие траулеры и атомные подводные лодки, которые защищают наши северные границы. Морьяки, портовики и строители Архангельской области работают во всех важнейших арктических проектах страны.



ИСТОРИЧЕСКАЯ АРКТИКА

Больше 300 полярных экспедиций отправилось из Архангельска. О них вам расскажут в Северном морском музее. В Гостиных дворах вы узнаете о том, насколько велика роль Архангельска в становлении России как великой морской державы.



7 территорий
в Архангельской области
являются Арктическими: города
Архангельск, Северодвинск, Новодвинск,
Мезенский, Приморский, Онежский
районы и Новая Земля.
Смотрим указ Президента России 296 от 2 мая 2014
г. «О сухопутных территориях Арктической зоны
Российской Федерации».
До встречи в Арктике!





Культурный центр «Соломбала-Арт»
Адрес: г. Архангельск, пр. Никольский, д. 29
Контакты: (81 82) 22-59-33, 23-04-02
otd@solombala-art.ru
www.solombala-art.ru

В Архангельской стороне в своем «Волшебном доме» живет Снеговик.

Круглый год он с радостью проводит интерактивные экскурсии по своим владениям, побывать на которых может любой желающий в возрасте от 3-х лет. В «Волшебном доме Снеговика» каждый посетитель – действующее лицо: он сам творит, исследует, изобретает.

В «Волшебной мастерской – поморской избе» гости расписывают северные козули, готовят необычные подарки. В «Научной лаборатории» проводят магические эксперименты и химические опыты, разгадывают головоломки.

В «Центре Арктических тайн и чудес» каждый сможет окунуться в виртуальную сказку красот Арктики, узнать историю ее покорения и познакомиться с сегодняшними успехами в освоении этого уникального района Земли.

Архангельский Снеговик – гостеприимный хозяин. Только в его «Волшебном доме» можно отведать «снежки беломорского посла», сладкий «снег» и витаминный напиток здоровья – морковный сок.

Как только на улице крепчают морозы, в Архангельске на набережной Северной Двины «вырастает» Снежный дом Снеговика. В нем интересно побывать и детям, и взрослым. А проводник в сказочный мир волшебства – Архангельский Снеговик.



ООО «А Турс»

Адрес: г. Архангельск, ул. Воскресенская, д. 99

Контакты: (8182) 64-64-08, 64-64-79

atours@yandex.ru

www.arh-tours.ru



Экскурсия «**Пейте НАШЕ молоко - будете здоровы**», дети 7-17 лет, с. Холмогоры, 7 часов

Экскурсия «**На родину М.В. Ломоносова**» дети 7-17 лет, с. Холмогоры - с. Ломоносово, 8 часов

Экскурсия «**Обзорная по городу**», дети 7-17 лет, г. Архангельск, 1,5 часа

Экскурсия в музей деревянного зодчества «**Малые Корелы**», дети 7-17 лет, Приморский район, 4 часа

Экскурсия на **Солзенский производственно-экспериментальный лососевый завод**, дети 7-17 лет, г. Северодвинск, 6 часов

Экскурсия «**Пинежские пещеры**», дети 7-17 лет, пос. Голубино, 14 часов

Экскурсия «**Стойбище ненцев-оленоводов**», дети 7-17 лет, Пинежский район, 14 часов

Экскурсия в **Антониево-Сийский монастырь**, дети 7-17 лет, Холмогорский район, 9 часов

Экскурсия на **о. Мудьюг**, дети 7-17 лет, Приморский район, 9 часов

Экскурсионная прогулка **по Северной Двине на теплоходе «Москва»**, дети 7-17 лет, г. Архангельск, 3 часа

Экскурсия «**Подводная лодка в чемодане**», дети 7-17 лет, г. Северодвинск, 5 часов

Экскурсия «**Музей народных промыслов и ремесел Приморья**», дети 7-17 лет, Приморский район, 4 часа

Велоэкскурсия к Новодвинской крепости, дети 14-17 лет, г. Архангельск, 7 часов

Квест в пещере «**Голубинский провал**», дети 7-17 лет, Пинежский район, 14 часов

Тур «**Здесь Родины моей начало**», дети 7-17 лет, д. Веркола, 5 дней/4 ночи

Тур «**Белые ночи в Кенозерье**», дети 7-17 лет, Каргопольский район, 5 дней/4ночи

Тур «**Лекшмозерье – край озер**», дети 7-17 лет, Каргопольский район, 5 дней/4 ночи

Семейная туристическая программа «**Парк на ладошке**», дети 7-17 лет,

Каргопольский район, 7 дней/6 ночей

Авиатуры **на Соловецкие острова**, дети 7-17 лет, Приморский район, от однодневных туров до туров на 5 дней/4 ночи

Тур «**Дом отдыха «Нийский»**», дети 7-17 лет, Онежский район, туры от 2 до 10 дней





ООО «Туркомпания «Сказка Странствий»
Адрес: г. Архангельск, ул. Попова, д. 14, оф.132
Контакты: (8182) 200-900, +7 911 554 29 00
info@skazka-deti.ru, www.skazka.deti

КВЕСТЫ:

Экскурсионные:

«Исчезающая карта», дети 7-17 лет, г. Архангельск, морской музей, 1 час
«Клад купчихи Плотниковой», дети 7-17 лет, г. Архангельск, пр. Чумбарова-Луицкого, 1,5 ч
«Мой земляк - академик М.В.Ломоносов», дети 7-17 лет, наб. Сев.Двины, 1,5 часа

Игровые:

«Загадки старого парка», дети 6-17 лет, г. Архангельск, Петровский парк, 1,5 часа
«Fort Boyard», дети 6-17 лет, г. Архангельск, г. Северодвинск, г. Новодвинск на базе школ,
база отдыха «Лукоморье» Приморский район, 2 часа

Языковые:

«Приключения иноземцев в городе Архангельске/Северодвинске/Новодвинске»,
дети 7-17 лет, городское ориентирование на английском/французском/немецком/
шведском языках, 1,5 часа

Веревоочные курсы, дети 7-17 лет, база отдыха «Лукоморье» Приморский район,
на базе школ в г. Архангельске, г. Северодвинске, г. Новодвинске, 3 часа

ДЕТСКИЕ ЛАГЕРЯ:

«Территория NEXT: Малиновка», Устьянский район, 500 км от г. Архангельска

Детский оздоровительный лагерь, дети 6-17 лет, летние смены 18-21 день;
осенне- зимне- весенние смены 3-7 дней.

Школа сноуборда и горных лыж, дети 6-17 лет, зимние- весенние смены 3-7 дней.
Спортивный оздоровительный лагерь для организованных групп с тренерами,
дети 7-17 лет, круглогодично от 14 дней

Профильный лагерь для организованных групп, дети 6-17 лет, направления:
физико-математическое, художественное, лингвистическое, история, архитектура,
шахматы. Круглогодично от 7 дней.

Палаточный лагерь, дети 8-17 лет, летние смены 7-14 дней

«**Территория NEXT: Лукоморье**», Приморский район, 10 км от г. Архангельска

Лингвистическая программа, дети 6-17 лет, летний сезон 7, 14, 21 день; осенне-
зимние сезоны 3-7 дней

Лагерь выходного дня для организованных групп, дети 6-18 лет, 2-дневные
программы: «Федерация», «В ритме танца», «К Бабе Яге на пироги», «Конь, изба и что-
то вкусненькое», дети 12-17 лет

Выпускной для организованных групп, дети 6-17 лет

Новогодние программы для организованных и сборных групп,

1-5 классы «Все в ёлочку», дети 6-17 лет

6-11 классы «Новогодняя дискотека» и праздничное шоу с ведущим, дети 12-17 лет



ООО «Семь континентов»

Адрес: г. Архангельск, ул. Чумбарова-Лучинского, д. 39, оф. 28

Контакты: (8182) 20-80-10, +7 960 002 80 10

7knt@mail.ru

www.semcont.ru



Экскурсия **«Город воинской славы Архангельск»**, дети 7-17 лет, г. Архангельск, 2 часа



Экскурсия **«Как добывают алмазы?»**, дети 10-17 лет, Приморский район, 5 часов

Экскурсия **«Я иду по земле Ломоносова»**, дети 12-17 лет, Холмогорский район, с. Ломоносово, 11 часов

Экскурсия **«Красоты Пинежья»**, дети 7-17 лет, Пинежский заповедник, 12 часов



Экскурсия **«Северодвинск-город корабелов»**, дети 12-17 лет, г. Северодвинск, 6 часов



Экскурсия на Солзенский производственно-экспериментальный лососевый завод **«В гости к семушке»**, дети 8-17 лет, г. Северодвинск, 8 часов

Тур **«Я - будущий студент»** с посещением ВУЗов и компьютерным тестированием по программе МГУ, подростки 14-17 лет, г. Архангельск, 1 день



Тур **«По сказкам Архангельска»** с посещением лаборатории Снеговика,

дети 7-12 лет, г. Архангельск, 2 дня/1 ночь

Тур **«В гости к царевне Морошке»**, тур **«Жил-был Шиш»**, дети 12-17 лет, г. Онега, 3 дня/2 ночи



Тур **«Кошкин Дом»**, дети 10-12 лет, Вилегодский район, 2 дня/1 ночь

Тур **«Идите к Лешему»**, дети 11-17 лет, Пинежский район, 2 дня/1 ночь



Тур **«Древний Каргополь и Кенозерский национальный парк»**, дети 12-17 лет, Каргопольский район, 7 дней/6 ночей

Тур **«История космодрома Плесецк»**, подростки 14-17 лет, г. Мирный, 2 дня/1 ночь



Тур **«Деревня, которая вдохновляет»**, дети 13-17 лет, Коношский район, 2 дня/1 ночь

Лагерь в осенние каникулы **«Ватса парк»** с тематическими площадками «Туризм и альпинизм», «Театр», «Журналистика», «Лидерство», «Робототехника», дети 7-17 лет, Котласский район, 7 дней/6 ночей



Лагерь в зимние каникулы **«Сказки родного края»**, с поездками к Матушке Зиме, к Деду Морозу и к Трем богатырям, дети 7-17 лет, Котласский район, 5 дней



Лагерь в весенние каникулы **«Школа безопасности»** на базе «Ватса парка», дети 7-17 лет, Котласский район, 7 дней





ООО «Бюро путешествий «Кругозор»

Адрес: г. Архангельск, ул. Садовая, д. 14, кор.1

Контакты: (8182) 64-10-37, 64-10-64

bpkrugozor@gmail.com

www.bpkrugozor.com

Экскурсия «**Архангельск – город четырех веков**», дети 7-17 лет,
г. Архангельск, 1,5 ч

Экскурсия «**Деревянное зодчество**», дети 7-17 лет, д. Малые Карелы, 5 часов

Экскурсия «**Северодвинск – центр атомного судостроения**», дети 7-17 лет,
г. Северодвинск, 5 часов

Экскурсия «**На родину Ломоносова**», дети 7-17 лет, с. Ломоносово, 8 часов

Тур «**Соловецкие острова**», дети 10-17 лет, п. Соловецкий, 4 дня/3 ночи

Тур «**Деревня, которая вдохновляет**», дети 7-17 лет, Коношский район,
2 дня/1 ночь

Тур «**Святыни Северного трехречья**», дети 7-17 лет, Котласский район,
3 дня/2 ночи

Тур «**Древний Каргополь**», дети 10-17 лет, Каргопольский район,
3 дня/2 ночи

Тур «**На родину Ф. Абрамова**», дети 10-17 лет, Пинежский район, 3 дня/3 ночи

Тур «**Открой для себя Устьяны**», дети 10-17 лет, Устьянский район,
2 дня/1 ночь

Тур «**Красоты Пинежья**», дети 10-17 лет, Пинежский район, от 1 дня



ООО Спортивно-оздоровительный Комплекс «Малиновка»
Адрес: Архангельская область, Устьянский р-он, п. Октябрьский,
ул. Школьная, д. 32В
Контакты: (81855) 5-15-77, +7 931 414 99 14
malinovka29@bk.ru
www.malinovka-ski.com



Экскурсия **«Конструктор. Собери свой отдых сам»**, дети 7-17 лет, Устьянский район, д. Кононовская, Центр лыжного спорта «Малиновка», от 2 до 4 часов



Тур **«Пиратский тур»**, дети 7-17 лет, Устьянский район, д. Кононовская, Центр лыжного спорта «Малиновка», 2 дня/1 ночь



Тур **«Точка отрыва»**, дети 7-18 лет, Устьянский район, д. Кононовская, Центр лыжного спорта «Малиновка», 2 дня/1 ночь



Тур **«Нон стоп»**, дети 12-18 лет, Устьянский район, д. Кононовская, Центр лыжного спорта «Малиновка», 2 дня/1 ночь



Тематический лагерь **«Детский оздоровительный лагерь: Территория NEXT Малиновка»**, дети 7-17 лет, Устьянский район, д. Кононовская, Центр лыжного спорта «Малиновка», 18 дней



Активный тур **«Драйв Русского Севера»**, дети 7-17 лет, Устьянский район, д. Кононовская, Центр лыжного спорта «Малиновка», 2 дня/1 ночь



Тур **«Малиновые выходные»**, дети 7-17 лет, Устьянский район, д. Кононовская, Центр лыжного спорта «Малиновка», 2 дня/1 ночь



Что привезти из Архангельской области



Расписной пряник «козуля» (от слова «завиток», «змейка») – очень красивый и вкусный сувенир!



Архангельский мармелад. Его делают на основе агар-агара, который добывают из уникальных по своим лечебным и косметическим свойствам беломорских водорослей!



Чипсы из беломорских водорослей – вкусная экзотика, доступная в городе Архангельске!



Натуральные Устьянские соки из северных ягод, которые, благодаря специальной технологии, не теряют своих природных свойств в течение 1 года!



Чай из иван-чая, который производится в экологически чистом Шенкурском районе!



Птица счастья – с росписью или без – принесет в дом благополучие!



Каргопольская глиняная игрушка – оберег или свистулька – станут прекрасным украшением интерьера или любимой детской игрушкой!



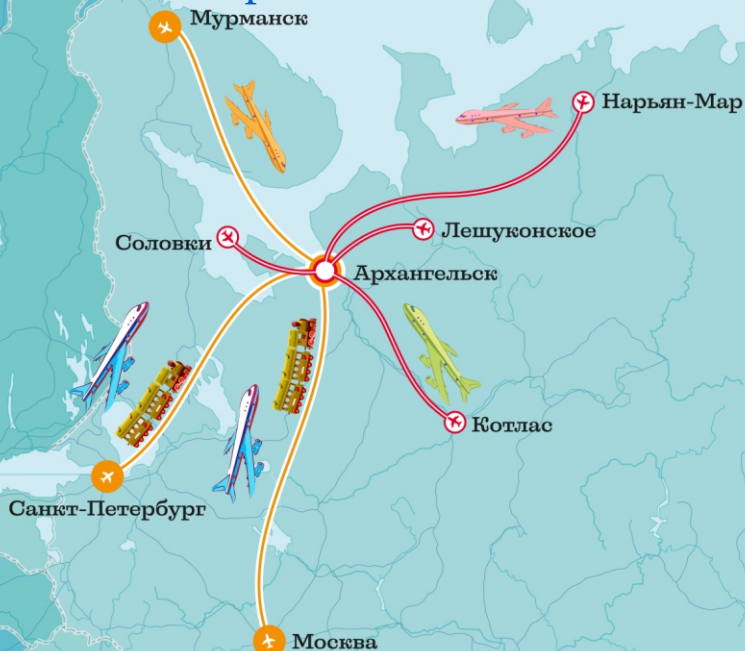
Туесок с Мезенской или другой росписью Архангельского края – красивая и практичная вещь для хорошей хозяйки!



Серьги и подвески из холмогорской резной кости – очень изысканный подарок для сестры, мамы и бабушки!

ПЛАНИРУЕМ ПУТЕШЕСТВИЕ!

www.pomorland.travel



Управление развития туризма министерства культуры Архангельской области

Верстка: ИП Н.П. Антurfьева, г. Архангельск. Тираж: 10000

В издании использованы фотографии С. Аверьяновой, А. Анисимова, М. Антurfьевой, М. Гаврило, Н. Гернета, Е. Исаковой, К. Йодаса, А. Каменева, И. Колпачниковой, А. Косинова, А. Кудряшовой, Е. Лютовой, В. Принкова, С. Сюрин, Е. Траберг, Т. Третьяковой, Н. Цокоровой, А. Чешкова, С. Яковлева, также из архивов ТИЦ Архангельской области, Ассоциации самих красивых деревень России, нацпарка «Кенозерский», нацпарка «Онежское Поморье», нацпарка «Русская Арктика», Онежского филиала нацпарка «Водлозерский», ООО «Спортивно-оздоровительный комплекс «Малиновка», ООО «Норд стрим», ООО «Агрофирма «Вельская».

Только для бесплатного распространения

Государственное бюджетное учреждение Архангельской области

© «Туристско-информационный центр Архангельской области», 2016



Белое море

Время в пути и расстояние по автодорогам от Архангельска:

- Вельск: 7,5 часов, 510 км
- Веркола: 10,5 часов, 330 км
- Вершина: 15 часов, 500 км
- Емецк: 2,5 часа, 170 км
- Каргополь: 11 часов, 470 км
- Коншош: 12,5 часов, 630 км
- Красноборск: 15,5 часов, 540 км
- Малиновка: 10,5 часов, 600 км
- Мезень: 15,5 часов, 410 км
- Онега: 5,5 часов, 210 км
- Пинега: 7 часов, 230 км
- Плесецк: 7 часов, 290 км
- Северодвинск: 1 час, 48 км
- Сольвычегодск: 18 часов, 640 км
- Холмогоры: 1,5 часа, 95 км
- Шенкурск: 5,5 часов, 380 км
- Яренск: 1 день, 830 км

Архангельск, ул. Свободы, 8
 +7(921) 071-21-21
 +7(8182) 21-40-82
 info@pomorland.travel



Туристско-информационный центр Архангельской области